



lichtschakelaar
vervangen

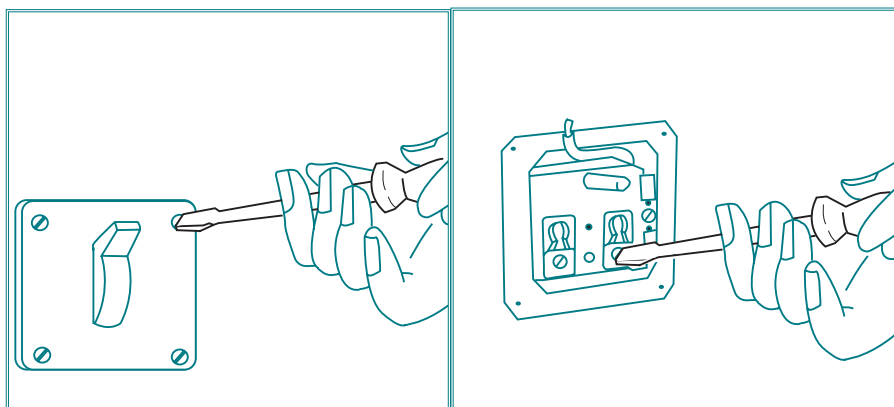
be izzy

it's easy to be izzy

Een lichtschakelaar monteren

Het plaatsen van een lichtschakelaar komt in grote lijnen overeen met het plaatsen van een stopcontact. Om niet al te moeilijk te beginnen gaan we hier uit van een enkelvoudige schakelaar. Let ook hier op je veiligheid door er zeker van te zijn dat je de juiste groep elektra eraf hebt gehaald, voordat je gaat klussen.

1. Haal eerst met een schroevendraaier of spanningzoeker de dekplaat en de tuimelaar (de switch voor aan en uit) eraf. Soms moet je die eraf wrikken, andere keren zijn ze met schroefjes bevestigd. Is de tuimelaar weg, dan kom je terecht bij de montagedoos. Die kun je ook los schroeven.



2. Voor een lichtschakelaar heb je te maken met een andere kleur draad dan bij de installatie van de wandcontactdoos. Je gebruikt nu een zwarte draad (de schakeldraad) en de bruine fase draad.
3. De bruine draad zet je vast onder de klem waar de letter P bij staat. Deze klem is soms rood gekleurd. De zwarte draad komt onder de andere klem, veelal zwart of grijs gekleurd. De geel groene aarddraad klem je onder de aardklem.
4. Zet de montagedoos weer op de schroefjes en draai ze vast. Sommige montagedozen moet je in totaal een slag draaien om ze vast te kunnen zetten. Zorg in dat geval bij het aandraaien dat de montagedoos weer horizontaal komt te staan.
5. Klem of schroef vervolgens de tuimelaar en de dekplaat weer op z'n plaats.