



wandcontactdoos
vervangen

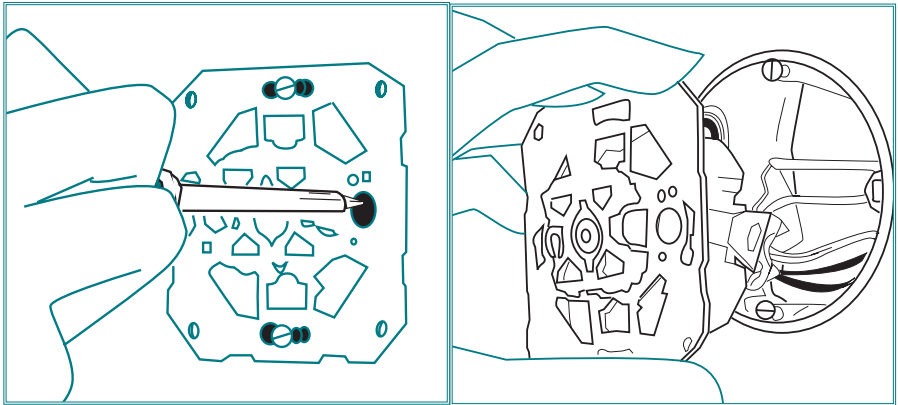
be izzy

it's easy to be izzy

Vervanging van een wandcontactdoos

Soms moet een wandcontactdoos worden vervangen omdat bijvoorbeeld de schakelaar het niet meer doet, of dat je gewoonweg een modern omhulsel wilt.

1. Denk je dat de wandcontactdoos kapot is, dan is het verstandig om eerst te kijken of er niet wat anders aan de hand kan zijn. Het kan namelijk dat de stroom eruit ligt of dat er bijvoorbeeld een lamp is doorgebrand.
2. Wanneer je er zeker van bent dat de stroom er af is, kun je de oude wandcontactdoos eraf gaan halen. Met de schroevendraaier of spanningzoeker kun je het omhulsel van de wandcontactdoos gemakkelijk losschroeven. Heb je de kap eraf, dan kom je bij het gedeelte van de draadaansluiting.




3. Bij de aansluiting van een wandcontactdoos zie je over het algemeen drie draden. Er is een bruine draad ('fasedraad'), die zorgt voor de stroomaanvoer. De blauwe draad ('nuldraad') zorgt voor de stroomafvoer. Verder is er een geel groene draad (aarddraad) waar stroom in geval van fouten doorheen weg vloeit. In sommige gevallen kun je nog een zwarte draad tegenkomen, die voor een schakelaar kan zorgen. Maar die heb je bij een gewone wandcontactdoos niet nodig.

NB

In oude huizen (gebouwd voor ca. 1970) is de kleur van de elektriciteitsdraden anders.

Huidige kleur	Oude kleur
Bruine fasedraad	Groen
Blauwe nuldraad	Rood
Geel/groene aarddraad	Grijs
Zwarte schakeldraad	Zwart

4. De oude draadaansluiting van je wandcontactdoos, vervang je door de schroeven los te draaien en de draden los te halen uit de klemmen.
5. Bekijk of de draden de goede lengte hebben voor je nieuwe draadaansluiting. Zo niet, dan kun je ze met je tang korter maken. Kijk ook of het rubber omhulsel van het draadje ver genoeg naar achteren zit. Je moet ongeveer anderhalve centimeter aan koperdraad hebben om het goed aan te kunnen sluiten. Is het stukje koperdraad te kort, maak dan voorzichtig een inkeping met je tang en haal het overbodige rubber weg.
6. De bruine en blauwe draad maak je vervolgens vast aan de polen van je draadaansluiting, dit zijn de klemmen waar geen teken bij staat. De geel/groene draad maak je vast aan de randaardeklem. Dit is de klem waar het aardesymbool  bij staat.
7. Zodra de draden goed vast zitten, kun je de totale draadaansluiting weer vastschroeven of vastklemmen (afhankelijk van het type) aan de montagedoos in de muur. Zet het omhulsel van je wandcontactdoos erop en je bent klaar.

